

RCCN 日成RJ45水晶头和护套 RJ45 Modular Plug



单位/Unit:mm

| 型号 Item No. | | 规格/Size | 包装 Packing |
|---------------------|----------|---|---------------|
| 水晶头 Crystal head | 工具/Tool | 透明接头(二叉),适合通信布线 Transparency (two forks) telecom use | 100PCS/盒Box |
| RJ45-8A2 | AMP-2316 | | |

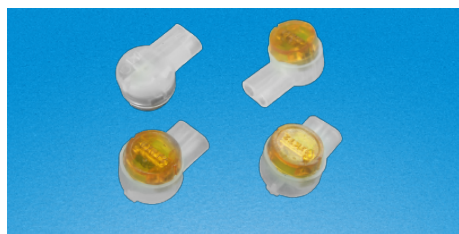
用途:AMP水晶头适合Cat5,Cat5e,Cat6规格的网线。
Use:AMP suitable to Cat5,Cat5e,Cat6 wires.

单位/Unit:mm

| 套管型号 Item No. | 规格/Size | 包装 Packing |
|------------------|---------------------------|---------------|
| RJ45-60BK1 | 黑色水晶头护套/black AMP sleeve | 100PCS |
| RJ45-60RD1 | 红色水晶头护套/red AMP sleeve | |
| RJ45-60YW1 | 黄色水晶头护套/yellow AMP sleeve | |
| RJ45-60BE1 | 蓝色水晶头护套/blue AMP sleeve | |
| RJ45-60GY1 | 灰色水晶头护套/gray AMP sleeve | |
| RJ45-60GY2 | 灰色水晶头护套/gray AMP sleeve | |
| RJ45-60BE2 | 蓝色水晶头护套/blue AMP sleeve | |

用途:适合水晶头防尘保护用.1有夹头新款 2有传统款式。
Use:to protect AMP from ash.1 new type 2 traditional type

RCCN 日成UY2接线子 UY2 Connector



单位/Unit:mm

| 型号 Item No. | 最大绝缘口径 Max. | 电缆线径 Cable dia. | 包装 Packing |
|----------------|----------------|--------------------|---------------|
| UY2 | 1.52mm | 22-26 | 100PCS/盒Box |

用途:免剥线即能使通信线路导电,同时达到UL Category 5 以上宽频的传输效果。
Use:conduct for telcom wires,can meet the transfer effective of UL Category 5 and above

RCCN 日成网络粘式标签纸 UM Wire Marker



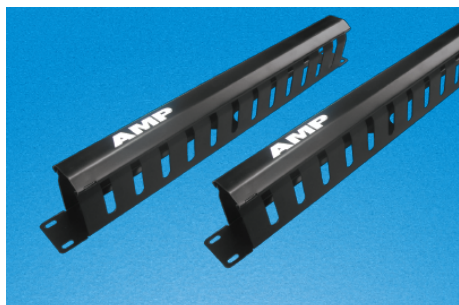
单位/Unit:mm

| 型号 Item No. | | 长 Length | 宽 Wide | 包装 Packing |
|------------------|--------------------------|-------------|-----------|---------------|
| 标签纸/Marker paper | 记号笔 Marker pen | 100mm | 10mm | 30PC/张 |
| UM-10 | 黑记号笔 Black Marker pen | | | |

材 质:不干胶纸。
用 途:适合不同的线径使用,防水,配合油性笔使用作记号。
说 明:30PCS/张,指一张标签纸含有30个10CM*1CM的标识条。
Material:pressure-sensitive adhesive.
Use:suitable for different sizes cables,waterproof.
Note:30PCS/sheet

记号笔颜色可选,黑记号笔,红记号笔,蓝记号笔, Colors pf mark pens,black,red,blue , for telecom wire use, not suit to equipment cable marking

RCCN 安普1U理线架 1U Wire DUCT



型号:AMP-1U 另备PVC全塑材质,参考线槽目录VDRU系列。 PVC material is also available, refer to VDRU

产品特性:可安装于19英寸标准机架上.有效的缓解线缆产生的应力,保护线缆的弯曲半径,给线缆提供最为合理的路由.表面可脱卸的安装面板设计,方便现象施工操作。

应用范围:适用于配线架及设备跳线的水平和垂直方向的线缆管理。

全面支持所有语音通讯系统、10Base-T、100Base-T、16Mbps、155Mbps和622Mbps ATM、1000Mbps,多媒体等方面的高速应用。

技术参数:数据理线架(1U) 语音理线架(有腿)。材质:金属。

Item no.:AMP-1U

Features:install in 19 feet standard chassis,relief wire stress, protect cable bending radius,provide best route for cables. exterior shaking off design,convenient to operate

Use:managing horizontal and vertical cables in wiring frames and equipment

Support all sound telecom systems:10Base-T、100Base-T、16Mbps、155Mbps、622Mbps ATM、1000Mbps,high speed use of multimedia

Technic data:cable managin frame for datas (1U) sounding mananing frame。Material:metal.